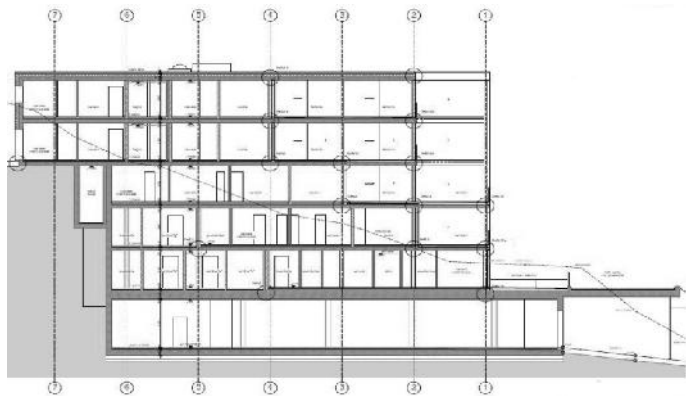




Sezione dell'edificio



Superficie di vendita:

- Superficie lorda appartamento, incluso muri perimetrali, muri in comune al 50 %
- Superficie lorda terrazze al 50 %
- Superficie lorda cantine al 20 %
- Superficie lorda giardino al 30 %



# LISTINO PREZZI DI VENDITA

Riferimento	Piano	no.PPP	Locali	A Sup. Lorda m <sup>2</sup> Appartamento	B Sup. Lorda m <sup>2</sup> Terrazze	C Sup. Lorda m <sup>2</sup> Cantine	D Sup. Lorda m <sup>2</sup> Giardino	Superficie Vendibile (A+50%B+20%C+30%D)	Prezzo Appartamento ( CHF )
appartamento A	1		3 1/2	135.5	10	15	115	178.00	VENDUTO
appartamento B	1		3 1/2	135.5	10	15	95	172.00	VENDUTO
appartamento C	2		3 1/2	156.5	21.6	13.5		170.00	VENDUTO
appartamento D	2		3 1/2	156.5	21.6	13.5		170.00	VENDUTO
appartamento E	3		4 1/2	183.7	43	14		208.00	VENDUTO
appartamento F	3		4 1/2	183.7	43	14		208.00	CHF 2'472'000
appartamento G	4		4 1/2	215.8	42	17	26	248.00	VENDUTO
appartamento H	4		4 1/2	215.8	42	17	26	248.00	CHF 3'224'000
appartamento I	5		4 1/2	215.8	42	21		241.00	CHF 3'960'000
appartamento L	5		4 1/2	215.8	42	21		241.00	CHF 3'840'000
<b>TOTALE</b>				1'814.60	317.20	161.00	262.00	2'084.00	
									posteggi autorimessa (cad.) CHF 50'000